

Interaction for the Future  
**10th**  
ANNIVERSARY  
MESSE NAGOYA

交流が築く一商の出会い



日本最大級 異業種交流展示会

# メッセナゴヤ

テーマ:新たな価値を生み出す未来交流

2015 11 | 4 水 ▶ 7 土



**入場無料**

※入場の際 ご登録をお願いします

開催時間 10:00~17:00

会場 ポートメッセなごや

(名古屋港金城ふ頭)

東日本復興  
支援コーナー  
光る東日本の底力

がんばろう  
日本!!

主催:メッセナゴヤ実行委員会(構成団体:愛知県、名古屋市、名古屋商工会議所)

# メッセナゴヤへのご来場 セミナー・イベントの ご参加はこちらから

メッセナゴヤへのご来場、セミナーの聴講等をご希望の方は、ホームページよりお申込みください。

事前入場登録はコチラ

## セミナーお申し込み

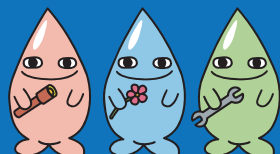
- ホームページより事前入場登録の上、お申込みください。
  - ホームページからお申込み完了後、登録完了のメールをお送りいたします。
  - 登録完了メール、または登録完了画面を印刷し、当日受付までご持参ください。
  - セミナーの受付は先着順で、定員になり次第締め切らせていただきます。
- ※ビジネスセミナーは、定員に達しても第1展示館特設ステージでサテライト上映いたしますので、ぜひご利用ください。

## 事前入場登録をしてスムーズ入場&コーヒー呈茶券 &10周年記念USBメモリを抽選でプレゼント!

メッセナゴヤへは当日入場もできますが、ホームページから事前入場登録された方は、スムーズにご入場いただけます。また、会場内でご利用いただけるコーヒー呈茶券を受付でお渡しいたします。さらに、抽選で各日500名様に「メッセナゴヤ10周年記念USBメモリ」をプレゼントします!

## あおなみ線利用でオリジナルグッズプレゼント!

### ECO来場 キャンペーン



## メッセナゴヤ×あおなみ線

「メッセナゴヤ2015」にあおなみ線をmanaca(マナカ)にてご利用の上、ご来場いただいた方に、オリジナルグッズを各日先着1000名様にプレゼントします!  
※manacaを使ってご乗車いただいた方だけのキャンペーンとなります

## ポートメッセなごや(名古屋市国際展示場)

〒455-0848 名古屋市港区金城ふ頭二丁目2番地

TEL052-398-1771

■名古屋駅(あおなみ線)～金城ふ頭駅まで約24分→会場まで徒歩5分

■各自動車道から伊勢湾岸道→名港中央IC降車→会場まで約5分

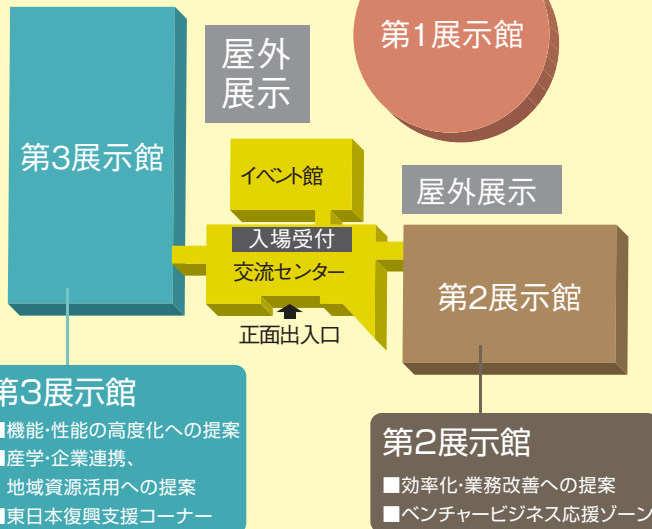
■東山ガーデン1号「ガーデンふ頭」→「ブルーボネット」→「金城ふ頭」

会場まで徒歩約5分(発着時刻はWEBをご覧ください)

## 会場MAP

### 第1展示館

- コスト低減・小型軽量化への提案
- 環境配慮・信頼性・安全性への提案
- デザイン性への提案



## 会場アクセス

会期中は道路、駐車場の混雑が予想されますので、公共交通機関のご利用をお願いします。

## あおなみ線 標準時刻表

【名古屋駅発車時刻】

名古屋駅→金城ふ頭駅  
片道¥350(24分)

時刻	平日	土日・祝日
8:00	10 20 30 40 50	03 16 28 40 50
9:00	10 20 30 45	00 15 30 45
10:00	15 30 45	00 15 30 45
11:00	15 30 45	00 15 30 45
12:00	15 30 45	00 15 30 45
13:00	15 30 45	00 15 30 45
14:00	15 30 45	00 15 30 45

※メッセナゴヤ会期中、金城ふ頭駅発の臨時列車を増発予定です。

MESSE  
NAGOYA



www.messenagoya.jp

■主催: メッセナゴヤ実行委員会(構成団体:愛知県、名古屋市、名古屋商工会議所)

■後援: 東海総合通信局、東海農政局、中部経済産業局、中部地方整備局、中部運輸局、中部地方環境事務所、名古屋港管理組合、(独)日本貿易振興機構(ジェトロ)名古屋貿易情報センター、(独)新エネルギー・産業技術総合開発機構(NEDO)関西支部、(一財)省エネルギーセンター東海支部、(独)中小企業基盤整備機構中部本部、(一財)地球産業文化研究所、(公財)あいち産業振興機構、(一社)中部経済連合会、愛知県経営者協会、中部経済同友会、(一財)中部生産性本部、(一社)中部産業連盟、環境パートナーシップ・CLUB(EPOC)、(独)国際協力機構中部国際センター(JICA中部)

■特別協力: グレーター・ナゴヤ・イニシアティブ協議会、愛知・名古屋国際ビジネス・アクセス・センター、東海日中貿易センター

■協力: 中部経済新聞社、中日新聞社

## メッセナゴヤ実行委員会(名古屋商工会議所内)

お問い合わせ先

〒460-8422 愛知県名古屋市中区栄二丁目10-19 TEL:052-223-5708 FAX:052-231-5703

E-mail messenagoya@nagoya-cci.or.jp

メッセナゴヤは愛・地球博の理念継承事業です。

